

الشجرة المناسبة. الموقع المناسب.



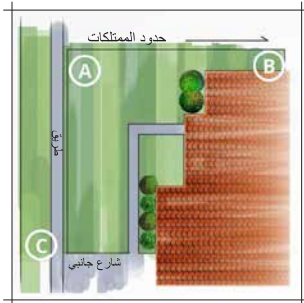
الخطوة 3

أين أزرع الأشجار

ارسم خريطة أساسية لحديقتك المنزلية. باستخدام هذه الخريطة، ألق نظرة للأعلى وللأسفل وعلى جميع النواحي.

ضع في الاعتبار:

- المرافق (أعلى وأسفل الأرض)
- حجم الشجرة عند النضج
- الجيران
- المباني الأخرى (الجراج، والحظائر وأماكن التخزين، وغيرهم)
- ظروف النمو فيما يتعلق بالظل أو الشمس



الخطوة 2



الخطوة 1

أنواع الأشجار

تتساقط أوراق الأشجار النفضية في الخريف، لتنمو مجددًا في الربيع. إن المخروطيات أشجار دائمة الخضرة، أوراقها تشبه الإبر وتظل الأشجار محتفظةً بها على مدار العام.

المخروطيات



المخروطيات:
أشجار دائمة الخضرة على مدار العام

- الأشجار الأرزية
- أشجار الشوح البلسمي
- أشجار التنوب الأزرق
- التنوب الرمادي
- أشجار دوغلاس التنوب



الأشجار العامودية:
أشجار رفيعة وطويلة وتشغل مساحة أقل

- أشجار حور راجفياني العامودية
- أشجار التفاح العامودية
- أشجار المران الجبلية العامودية



الأشجار المظللة:
أكبر حجمًا ولها مظلة كبيرة من الأوراق

- أشجار المران
- أشجار حور راجفياني
- أشجار الزيزفون
- أشجار الدردار
- أشجار القيقب
- أشجار السنديان
- أشجار القضبان

الأشجار النفضية



أشجار الفاكهة أو الأزهار:
أصغر حجمًا، وتزرع لأغراض التزيين

- الكستناء
- كرز الطيور
- الزعرور
- الليلك
- الخوخ

الأعمال الأساسية

تنقسم كندا إلى تسع مناطق رئيسية، إذ يُشار إلى المنطقة ذات الأحوال الجوية الأشد قسوة بـ 0، في حين يُشار إلى المنطقة ذات الأحوال الجوية الأكثر اعتدالًا بـ 8.

تقع مدينة كالغاري ضمن المنطقة 14.

ستساعدك معرفتك بمنطقتك في اختيار الأشجار التي ستتمو بصورة أفضل في حديقتك.



4 10
5 9
6 8
7 7
8 6
9 5
10 4
11 3
12 2
13 1
14 0

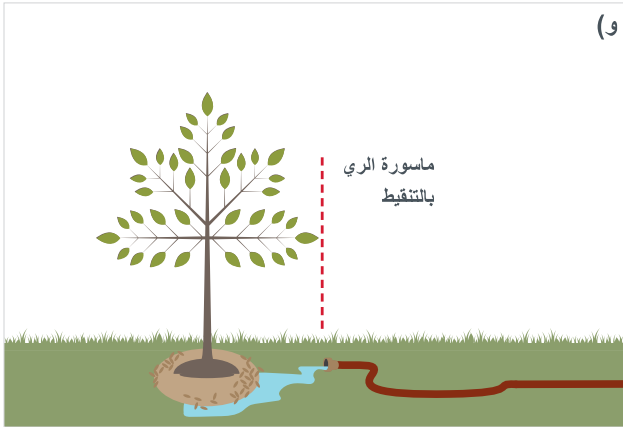
قبل الحفر:

اتصل بشركة Alberta One-Call وذلك لتحديد موقع أي مواسير لتوصيل الخدمات تمر تحت الأرض. وذلك على رقم 1-800-242-3447 أو باستخدام الموقع albertaonecall.com



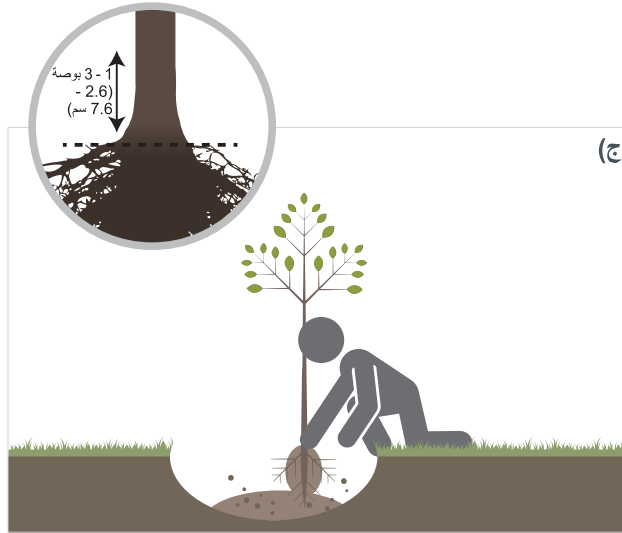
هـ) أبعد الغطاء العضوي الذي يطوق الشجرة عن الجذع. لا يجب أن يزيد عمق الغطاء عن 3 بوصات (7.6) حول الشجرة، في حين يمكنك نثره بعيداً عن الشجرة على أوسع نطاق ممكن.

و) املا بقية الحفرة بالتربة وقم بالري (بالتنقيط البطيء) معتمداً على ماسورة الري بالتنقيط لمدة 20 دقيقة تقريباً أو حتى تصبح التربة رطبة. قم بري شجرتك الجديدة أسبوعياً ولمدة 30 دقيقة وذلك بالتنقيط اعتماداً على ماسورة الري بالتنقيط.



ج) ضع جذر الشجرة في الحفرة. يجب أن يكون عنق الجذر فوق الأرض بارتفاع من واحد إلى ثلاث بوصات (7.6 سم).

د) أعد ملء نصف الحفرة بالتربة وثبتت الشجرة في وضع مستقيم. لا تقم بإضافة أي شيء إلى الحفرة بقصد "التصريف" (كالصخور على سبيل المثال).



أ) قم بعمل حفرة بعمق الكتلة الجذرية وثلاثة أضعاف عرضها.

ب) قم بفرك الكتلة الجذرية برفق لتفكيك الكتلة حول الجذور. يساعد هذا الأمر في منع خنق الشجرة عند الجذور.



شجرتك، على مدار العام.

السلامة



السلامة أولاً.
احرص دائماً على ارتداء وسائل الحماية الشخصية المناسبة لأداء المهمة: كالفازات، ووسائل حماية العينين، والأحذية المناسبة.
إذا كنت غير متأكدًا من معلوماتك بشأن ذلك الأمر، فتواصل مع متخصص، حيث يتمتع متخصص تشذيب الأشجار المصرح له بمزاولة المهنة بمعرفة أفضل ممارسات العناية بالأشجار.

www.isa-arbor.com

نظارات تحقيق السلامة
وسائل حماية الأذن

قفازات

الأحذية الطويلة



التشذيب



المعدل الأقل يعطي نتائج أفضل. مناخ مدينة كالغاري لا يجعل الأشجار بحاجة للكثير من التشذيب.

تجنب التشذيب عند زراعة شجرة جديدة - إلا في حالة إزالة الفروع الميتة.

يمكن تشذيب الفروع الميتة أو المصابة بعدوى في أي وقت من العام إلا في حالة أشجار المران،

حيث أنه ممنوع من الناحية القانونية تشذيب أشجار المران من 1 إبريل إلى 30 سبتمبر وذلك لمنع انتشار مرض الدردار الهولندي.



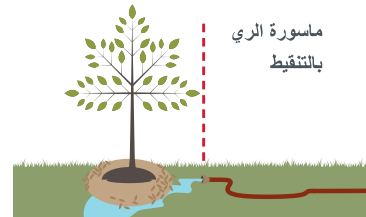
الري



شجرة جديدة
عمرها أقل من ثلاث سنوات

قم بري شجرتك في الربيع والصيف والخريف عندما لا تكون الأرض متجمدة.

رغب الخرطوم في ماسورة الري بالتنقيط، وقم بالري أسبوعياً ولمدة 30 دقيقة بالتنقيط.

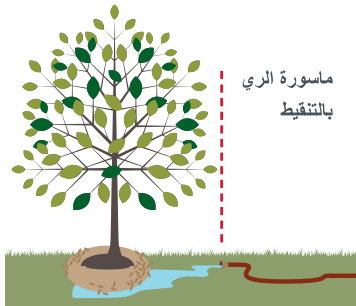


ماسورة الري
بالتنقيط

شجرة نامية
عمرها أكثر من ثلاث سنوات

قم بري شجرتك في الربيع والصيف والخريف عندما لا تكون الأرض متجمدة.

رغب الخرطوم في ماسورة الري بالتنقيط وقم بالري مرتين كل أسبوع ولمدة 30 دقيقة بالتنقيط.



ماسورة الري
بالتنقيط

الغطاء العضوي



يساعد الغطاء العضوي في الاحتفاظ بالمياه وعزل الجذور.

يجب أن يكون عمق الغطاء العضوي 3 بوصات (7.6 سم)، قم بفرشه بعيداً عن الجذع وعلى أوسع نطاق ممكن وذلك على شكل حلقات حول الشجرة.

يمكن تجديده كل ثلاث إلى خمس سنوات.



صحة الشجرة: العواصف، والأمراض، والحشرات.



الأمراض



أضرار العاصفة

أمثلة على بعض الأمراض التي تصيب الأشجار:



اللفحة النارية



مرض الدردار الهولندي



مرض تحول الأوراق للون البرونزي



فطر العقدة الأسود



الفروع المكسورة في الأشجار النفضية

يتسم طقس مدينة كالغاري بالعواصف الثلجية، والرياح القوية، والعواصف الرعدية الشديدة المصحوبة بضربات البرق والصقيع على مدار العام. اتبع الخطوات التالية بعد هبوب العاصفة لفحص أشجارك ومساعدتها على التعافي.

1. قم بفحص كل شجرة على حدة. افحص الشجرة بحثاً عن علامات التغير في التربة، والشقوق في الجذع و/أو الفروع الرئيسية.
2. كن حذراً. ابحث عن أي علامات لمخاطر تحف بالأشجار لديك والتي تتمثل في وجود فروع تالفة أو من المحتمل تلفها.
3. اتصل بمتخصص تشذيب أشجار مصرح له بمزاولة المهنة من الجمعية الدولية للتشجير لمساعدتك في إزالة الحطام وتشذيب أشجارك التالفة وتقدير حالتها بشكل صحيح.



آفات الأشجار

يمكن أن تصبح الأشجار المجهدة عرضة لآفات. تشمل عوامل إجهاد الأشجار على الجفاف، الفروع المكسورة، والشقوق في الجذع، وتعرض الجذور للكثير من المياه. ويمكن السيطرة على الأمر بمعرفتك لما تبحث عنه والتصرف المناسب.



جذع الأشجار النفضية المتصدع

الحشرات:

الحشرات الماصة لأجزاء النبات:

تأكل الأنسجة النباتية مثل الأوراق، والثمار، والبراعم، والجذور، والأغصان.

- حشرة الأوراق الملفوفة المخروطية لشجرة المران
- العثة الحريرية
- حشرة الراتنج عديمة الخصر ذات الرأس الأصفر
- العث

الحشرات الماصة:

تدخل أفواهها في أنسجة الشجرة وتتغذى على العصارة.

- حشرة المن
- الحشرة القشرية التي تهاجم أشجار الدردار
- الحشرة القشرية المحارية الشكل
- حشرة إبرة الصنوبر القشرية

الحشرات الثاقبة:

عندما تكون صغيرة تقضي الوقت في التغذية تحت لحاء الشجرة.

- خنفساء لحاء شجرة المران
- الحشرة البرونزية الثاقبة التي تصيب شجر القضبان



خنفساء لحاء شجرة المران



الحشرة القشرية المحارية الشكل



حشرة الراتنج عديمة الخصر ذات الرأس الأصفر

تذكر أن: أسهل طريقة للمساعدة في منع وعلاج الآفات والأمراض هو الحفاظ على أشجارك في حالة صحية: توفر الري، والغطاء العضوي، والتشذيب عند الحاجة، في حالة عدم التأكد من توفر المعلومات اللازمة، يُرجى التواصل مع متخصص.

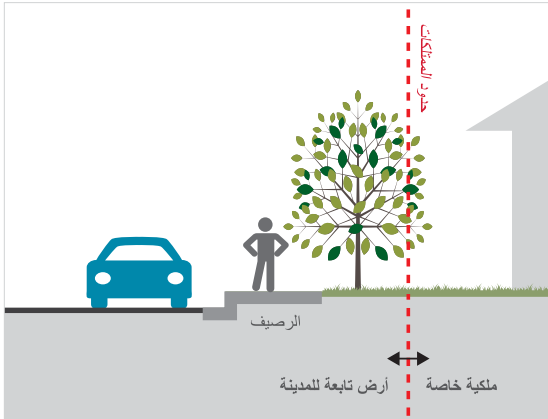


خطط ولوائح حماية الأشجار

أشجار عامة أو خاصة؟

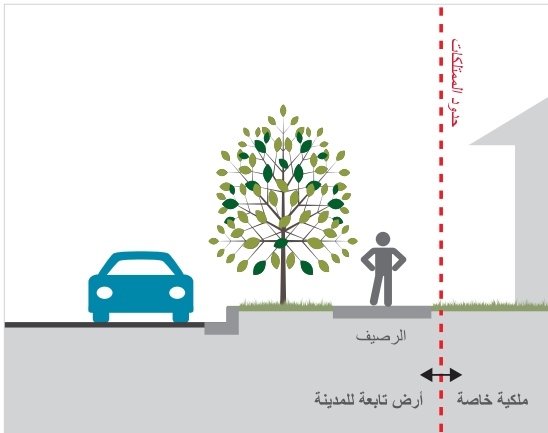


حماية أشجار مدينة كالغاري



كل الأشجار الموجودة على طول الشوارع الكبيرة وداخل أماكن المرور ملك للمدينة ومحمية بموجب قانون حماية الأشجار.

الشجرة العامة تشمل أي جزء من جذعها موجود على أراضي المدينة.



كل الأشجار الموجودة على طول الشوارع الكبيرة وداخل أماكن المرور ملك للمدينة ومحمية بموجب قانون حماية الأشجار.

الشجرة العامة تشمل أي جزء من جذعها موجود على أراضي المدينة.

لماذا نحمي الأشجار؟

- الأشجار تنظف لنا الهواء والماء.
- توفر الدفء في الشتاء، والبرودة في الصيف.
- الأشجار تحتفظ بمياه الأمطار والثلوج وتنقيها، وتعمل كذلك على تقليل تآكل التربة.
- تعزز التنوع البيولوجي الحضري وتدعمه.
- الأشجار تُجمل المجتمعات وتجعلنا نشعر بأهمية أحياء المدينة.
- تزيد من قيمة ملكيتك.
- أشجار المدينة تُخصنا جميعاً، إنها استثمار مشترك.

جميع الأشجار العامة (المملوكة للمدينة)

محمية بموجب اللوائح القانونية.
محظورات قانونية لحماية الأشجار:

- قطع، أو إزالة، أو نقل، أو تشذيب الأشجار العامة التابعة للمدينة.
- ثقب اللحاء، أو ربط أي غرض بأشجار المدينة (على سبيل المثال: اللافتات، والأرجوحة، وحبال لتجفيف الملابس، أو حبال لعبة السير على الحبال).
- زراعة الأشجار أو الشجيرات على أرض المدينة.
- رش الأشجار باستخدام مواد - غير الماء.
- ربط أسلاك كهربائية أو أغراض أخرى في الأشجار.
- الدخول غير المصرح به أو التداخل في منطقة حماية الأشجار.

منافع عائدة على المجتمع



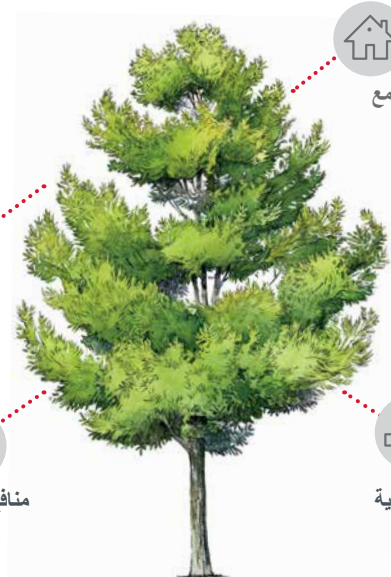
منافع بيئية



منافع اجتماعية



منافع اقتصادية



بناء أو تطوير الممتلكات؟



إزالة شجرة أو تشذيبها دون ترخيص، أو تثبيت الأغراض على شجرة عامة تُعد أموراً قد تؤدي إلى دفع غرامة تصل إلى 10000 دولار أمريكي. الفشل في اتباع الخطة المعتمدة لحماية الأشجار يمكن أن يؤدي إلى دفع غرامة تُقدر بـ 500 دولار أمريكي.

لمعرفة المزيد عن خطط حماية الأشجار اتصل على 311 أو تفضل بزيارة الموقع calgary.ca/trees.

يجب الالتزام بخطة حماية الأشجار (TPP) في حالة تنفيذ أعمال في نطاق ستة أمتار من الشجرة العامة. تبين خطة حماية الأشجار طريقة إنجاز العمل وسبل حمايتك للأشجار التي تمتلكها المدينة.

أي نشاط يغير التربة (عن طريق ضغطها، أو الحفر بها، أو التغيير في نوعيتها) أو يؤثر على حالة الفروع، أو الجذع، أو الجذور يُعد نشاطاً مضرًا للغاية. قد يستغرق ظهور علامات تدل على تلف الشجرة عشر سنوات، لذلك من الضروري أن نتصرف باستباقية.

